

# Sanierung Kesslergrube

## Perimeter 1:

Roche Pharma AG  
Grenzach

Fläche: ca. 1,2 ha

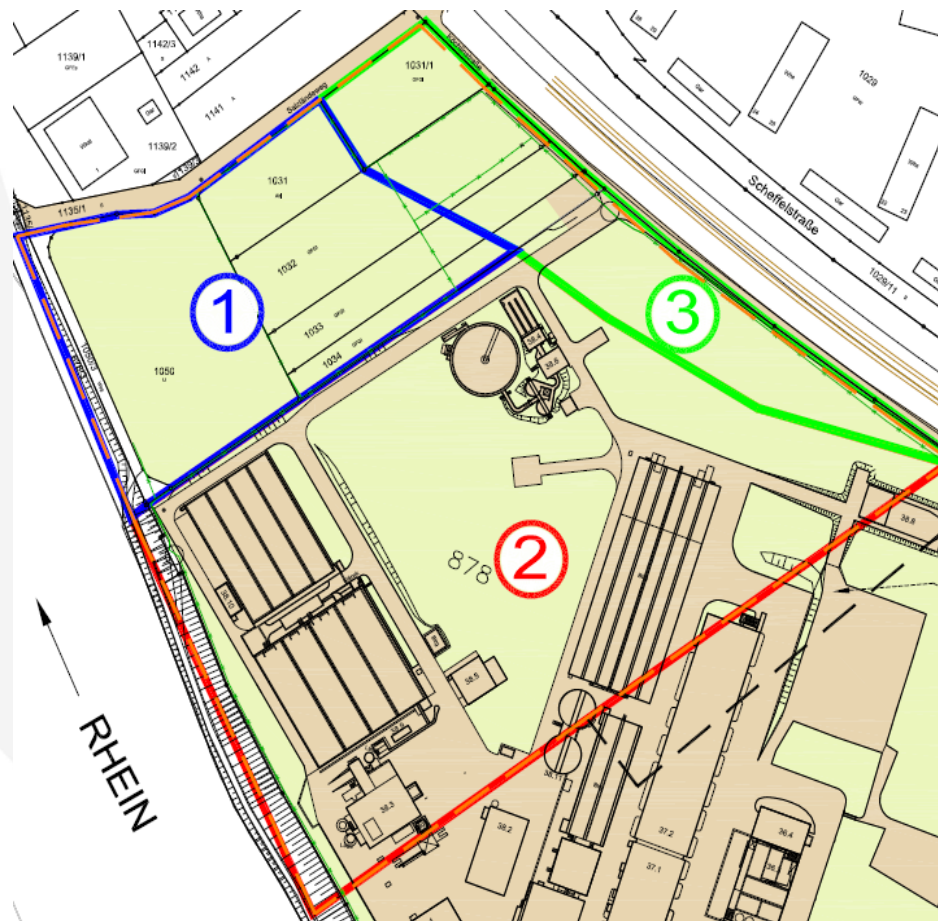
Sanierung:

vollständiger Aushub  
unter einer Zelthalle

ca. 120.000 m<sup>3</sup>  
Bodenmaterial

externe Entsorgung  
per Bahn

Dauer: ca. 5 Jahre



## Perimeter 3:

geplant: neue B34

Fläche: ca. 0,8 ha

Verfüllung vorwiegend mit  
Erdaushub, Bauschutt  
und mineralisierte Hausmüll;  
im Nordwesten zum Teil auch  
Industriemüll

Belastete Bereiche im  
Nordwesten werden  
vorsorglich ausgehoben

## Perimeter 2:

BASF Grenzach GmbH

Fläche: ca. 3,2 ha

Sanierung:

vollständige Einkapselung mit  
Dichtwand (Länge 800 m,  
Tiefe 20 bis 30 m, Dicke 1 m)  
+ Oberflächenabdichtung

zusätzliche dauerhafte  
hydraulische Sicherung und  
Überwachung

Dauer: ca. 2 Jahre